

**FİNANSAL KİRALAMA İŞLEMLERİ**  
**2011YILI III.DÖNEM VE**  
**2010 YILI AYNI DÖNEMİN KARŞILAŞTIRILMASI**

**İŞLEM TUTARI:**

- 2011 yılı III.Dönem İşlem Hacmi 1.161.657 bin USD olarak gerçekleşmiştir.
- 2011 Yılı III.Dönem İşlem Hacmi 2010 yılı III.Dönem İşlem Hacmine göre (880.237 bin USD) %32 olarak artmıştır.
- 2011 Yılı 9 Aylık İşlem Hacmi (3.671.898 bin USD) 2010 yılı 9 Aylık İşlem Hacmine göre (2.184.291 USD) % 68 olarak artmıştır.

**SÖLEŞME ADEDİ:**

- 2011 yılı III.Dönem sözleşme adedi 3.582 olup, 2010 yılı aynı dönemde sözleşme adedi 2.607 olup %37 olarak artmıştır.
- 2011 Yılı 9 Aylık sözleşme adedi 11.195 olup 2010 Yılı 9 Aylık sözleşme adedine göre (7.238) %55 olarak artmıştır.

**İŞLEM TUTARLARI DÖNEMSEL KARŞILAŞTIRMASI**

- **2010 Yılı III.Dönem ile 2011 Yılı III. Dönem ve 9 Aylık Karşılaştırması**

<b>İşlem Hacmi</b>	<b>2010 III.Dönem</b>	<b>2010 9 Aylık</b>	<b>2011 III.Dönem</b>	<b>2011 9 Aylık</b>
Bin TL	1.277.400	3.301.000	2.143.606	6.145.180
Bin USD	880.237	2.184.391	1.161.657	3.671.897
Bin Euro	646.654	1.671.219	852.091	2.611.492
Sözleşme Adedi	2.607	7.238	3.582	11.195

## MAL GRUPLARI DAĞILIM YÜZDESİ

Mal Gruplarının 2010 Yılı III.Dönem, 2010 Yılı 9 Aylık, 2011 Yılı III.Dönem ve 2011 Yılı 9 Aylık dağılım yüzdeleri aşağıda gösterilmektedir.

Makine ve Techizatı Teşkil Eden Gruplar: Makine ve Ekipmanlar, Tıbbi Cihazlar, Tekstil Makineleri, Turizm Ekipmanları, Elektronik ve Optik Cihazlar, Basın Yayın İle İlgili Donanımlar ile Diğer.

MAL GRUPLARI	2010 Yılı III.Dönem Dağılım %	2010 Yılı 9 Ay Dağılım %	2011 Yılı III.Dönem Dağılım %	2011 Yılı 9 Ay Dağılım %
Makine ve Techizat	73	74	75	73
Kara,Deniz,Hava Ulaşım Araçları	11	10	8	9
Büro Ekipmanları	4	5	4	4
Gayrimenkul	12	11	13	14

## Seneler İtibariyle Mal Gruplarının Dağılım Yüzdesi:

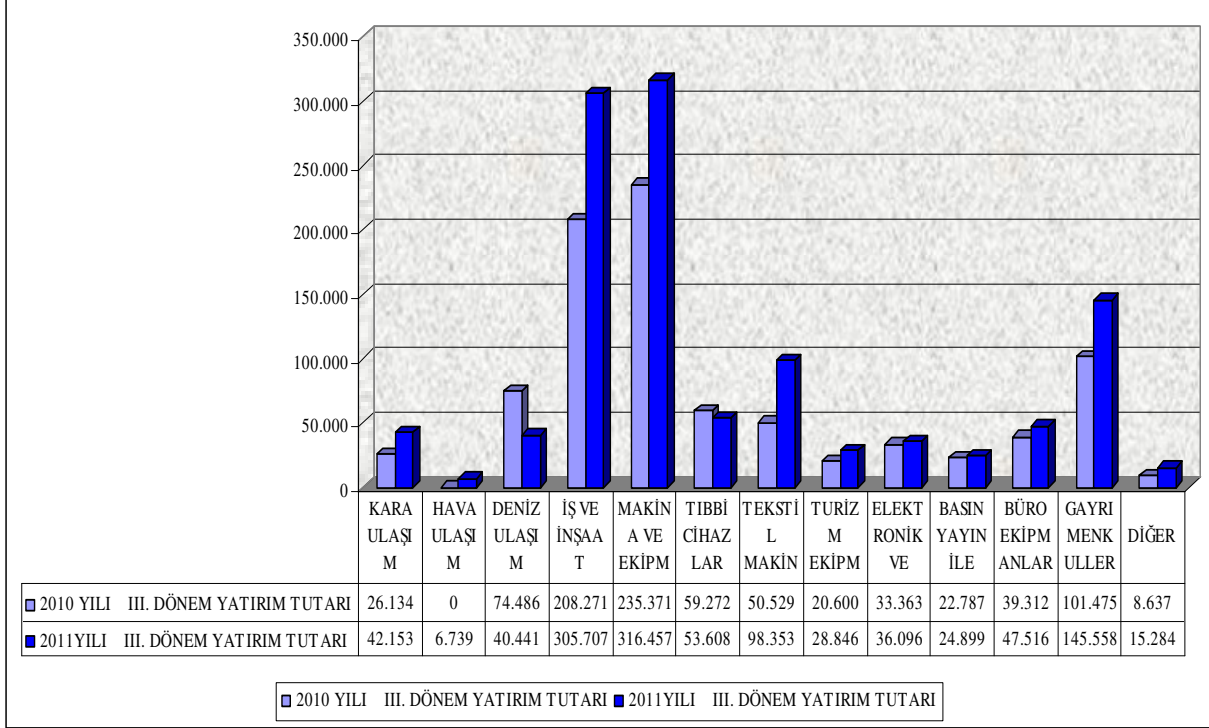
MAL GRUPLARINA GÖRE DAĞILIM	2003	2004	2005	2006	2007	2008	2009	2010	2011 Yılı 9.Dönem
Makine ve Techizat	68%	71%	73%	74%	70%	70%	67%	75%	73%
Kara,Deniz,Hava Ulaşım Araçları	16%	15%	13%	13%	13%	13%	17%	9%	9%
Büro Ekipmanları	9%	7%	6%	6%	6%	6%	4%	5%	4%
Gayrimenkul	7%	7%	8%	7%	11%	11%	12%	11%	14%

**2007 Yılı 12 Aylık, 2008 Yılı 12 Aylık, 2009 Yılı 12 Aylık  
2010 Yılı 12 Aylık ile 2011 Yılı III.Dönem ve 9 Aylık**

**Bin USD.**

MAL GRUPLARI BİN USD	2007 YILI 12 AYLIK	PA Y	2008 YILI 12 AYLIK	PA Y	2009 YILI 12 AYLIK	PAY	2010 YILI 12 AYLIK	PAY	2011 YILI 3.DÖNEM	PAY	2011 YILI 9AYLIK	PA Y
KARA ULAŞIM ARAÇLARI	866.049	11%	485.956	9%	132.593	6%	128,101	4%	42.153	4%	159.695	4%
HAVA ULAŞIM ARAÇLARI	96.809	1%	98.342	2%	165.708	8%	30,711	1%	6.739	1%	59.168	2%
DENİZ ULAŞIM ARAÇLARI	138.443	2%	113.836	2%	72.573	3%	135,605	4%	40.441	4%	103.286	3%
İŞ VE İNŞAAT MAKİNELE Rİ	1.931.099	24%	1.081.275	20%	385.453	18%	745,973	23%	305.707	26%	893.238	25%
MAKİNE VE EKİPMAN	1.921.889	23%	1.434.086	27%	632.471	28%	898,070	28%	316.457	27%	965.848	26%
TIBBİ CİHAZLAR	368.557	4%	367.936	7%	131.367	6%	199,679	6%	53.608	5%	157.422	4%
TEKSTİL MAKİNELE Rİ	651.265	8%	303.701	6%	69.142	3%	194,587	6%	98.353	8%	309.058	8%
TURİZM EKİPMANLARI	195.682	2%	136.516	3%	67.417	3%	70,604	2%	28.846	2%	84.312	2%
ELEKTRONİK VE OPTİK CİHAZLAR	298.916	4%	180.802	3%	101.472	5%	141,717	4%	36.096	3%	172.605	5%
BASIN YAYIN İLE İLGİLİ DONANIMLAR	230.139	3%	146.043	3%	49.242	2%	93,894	3%	24.899	2%	84.581	2%
BÜRO EKİPMANLARI	465.113	6%	289.852	6%	81.294	4%	143,780	5%	47.516	4%	128.784	4%
GAYRİMEN KULLER	919.500	11%	584.060	11%	264.493	8%	365,380	11%	145.558	13%	514.418	14%
DİĞER	119.781	1%	80.176	1%	44.299	2%	34,582	1%	15.284	1%	39.483	1%
GENEL TOPLAM	8.203.242	100%	5.302.580	100%	2.197.524	100%	3,182,683	100%	1.161.657	100%	3.671.898	100%

**MAL GRUPLARININ YILLAR İTİBARIYLA DÖNEMSEL DAĞILIMI  
2010 YILI III.DÖNEM VE 2011 YILI III.DÖNEM (BİN USD)**



**Mal Gruplarının  
2010 III.Dönem ile 2011 III.Dönem Karşılaştırması**

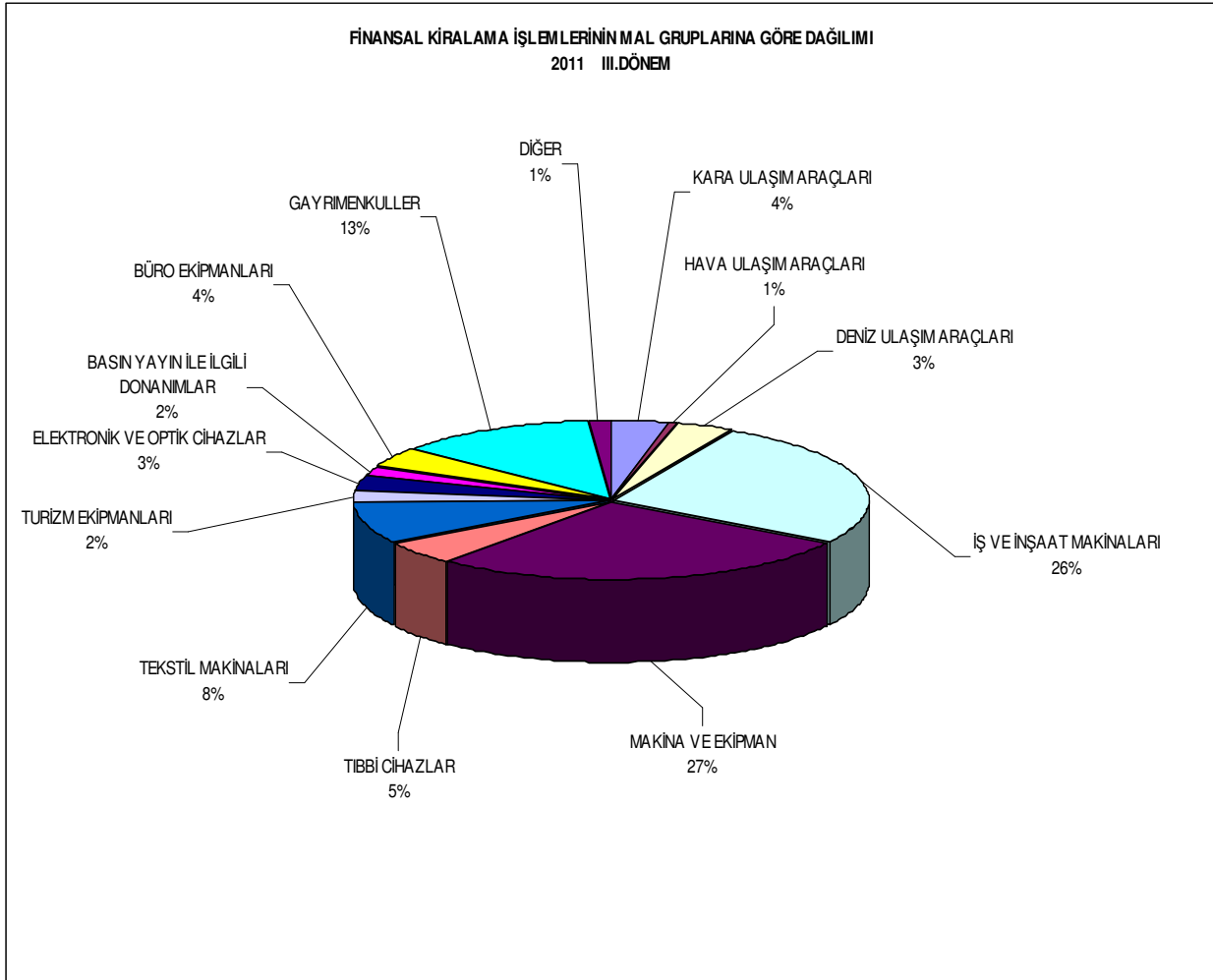
BİN USD	2010 YILI III.DÖNEM	2011 YILI III.DÖNEM	DEĞİŞİM %
<b>MAL GRUPLARI</b>			
KARA ULAŞIM ARAÇLARI	26.134	42.153	61%
HAVA ULAŞIM ARAÇLARI	0	6.739	#SAYI/0!
DENİZ ULAŞIM ARAÇLARI	74.486	40.441	-46%
İŞ VE İNŞAAT MAKİNELERİ	208.271	305.707	47%
MAKİNE VE EKİPMAN	235.371	316.457	34%
TIBBİ CİHAZLAR	59.272	53.608	-10%
TEKSTİL MAKİNELERİ	50.529	98.353	95%
TURİZM EKİPMANLARI	20.600	28.846	40%
ELEKTRONİK VE OPTİK CİHAZLAR	33.363	36.096	8%
BASIN YAYIN İLE İLGİLİ DONANIMLAR	22.787	24.899	9%
BÜRO EKİPMANLARI	39.312	47.516	21%
GAYRİMENKULLER	101.475	145.558	43%
DİĞER	8.637	15.284	77%
<b>GENEL TOPLAM</b>	<b>880.237</b>	<b>1.161.657</b>	<b>32%</b>
<b>SÖZLEŞME ADEDİ</b>	<b>2607</b>	<b>3582</b>	<b>37%</b>

**Mal Gruplarının  
2010 Yılı 9 Aylık ile 2011 Yılı 9 Aylık Karşılaştırması**

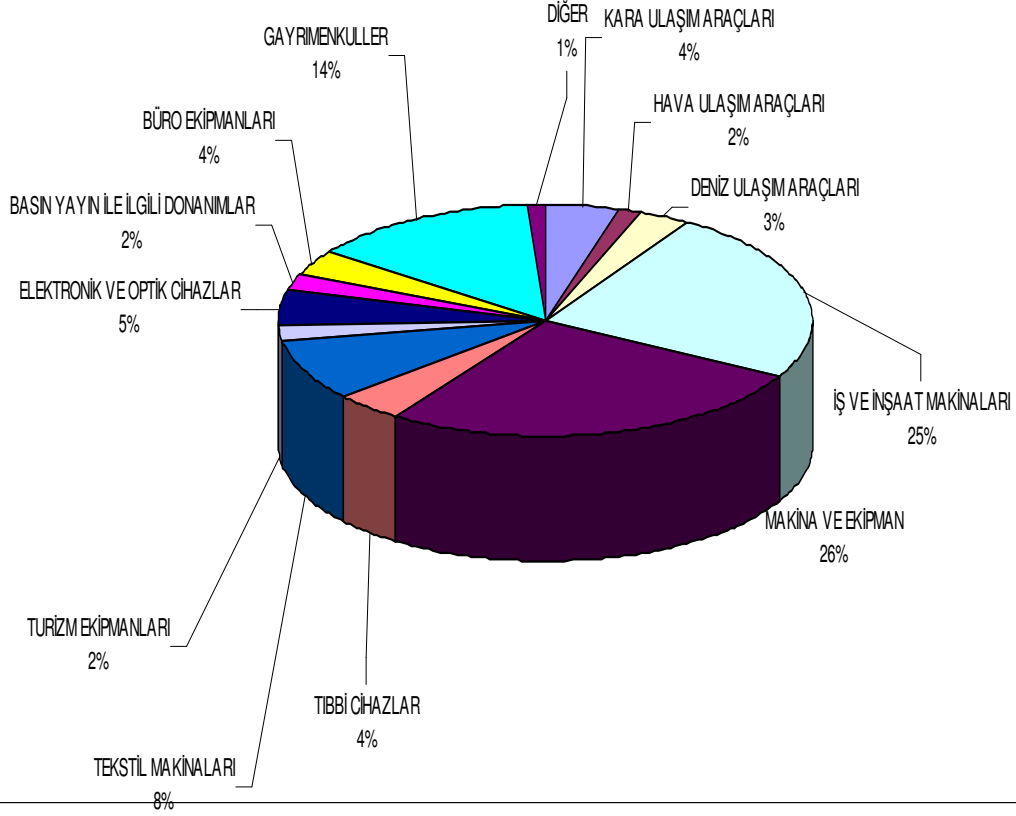
BİN USD			
MAL GRUPLARI	2010 YILI 9 Aylık	2011 YILI 9 Aylık	DEĞİŞİM %
KARA ULAŞIM ARAÇLARI	81.553	159.695	96%
HAVA ULAŞIM ARAÇLARI	20.752	59.168	185%
DENİZ ULAŞIM ARAÇLARI	124.400	103.286	-17%
İŞ VE İNŞAAT MAKİNELERİ	516.573	893.238	73%
MAKİNE VE EKİPMAN	586.183	965.848	65%
TIBBİ CİHAZLAR	147.858	157.422	6%
TEKSTİL MAKİNELERİ	137.849	309.058	124%
TURİZM EKİPMANLARI	46.451	84.312	82%
ELEKTRONİK VE OPTİK CİHAZLAR	100.409	172.605	72%
BASIN YAYIN İLE İLGİLİ DONANIMLAR	61.732	84.581	37%
BÜRO EKİPMANLARI	98.406	128.784	31%
GAYRİMENKULLER	234.385	514.418	119%
DİĞER	27.839	39.483	42%
<b>GENEL TOPLAM</b>	<b>2.184.291</b>	<b>3.671.898</b>	<b>68%</b>
<b>SÖZLEŞME ADEDİ</b>	<b>7238</b>	<b>11195</b>	<b>55%</b>

<b>En Çok Paya Sahip Mal Grupları :</b>	<b>2010/III.Dönem</b>	<b>2011/III.Dönem</b>
Makine ve Ekipman	% 27	% 27
İş ve İnşaat Makineleri	% 24	% 26
Gayrimenkul	% 12	% 13
Tekstil Makineleri	% 6	% 8
Tıbbi Cihazlar	% 6	% 5
Kara Ulaşım Araçları	% 3	% 4
Büro Ekiplanları	% 4	% 4
Deniz Ulaşım Araçları	% 8	% 3

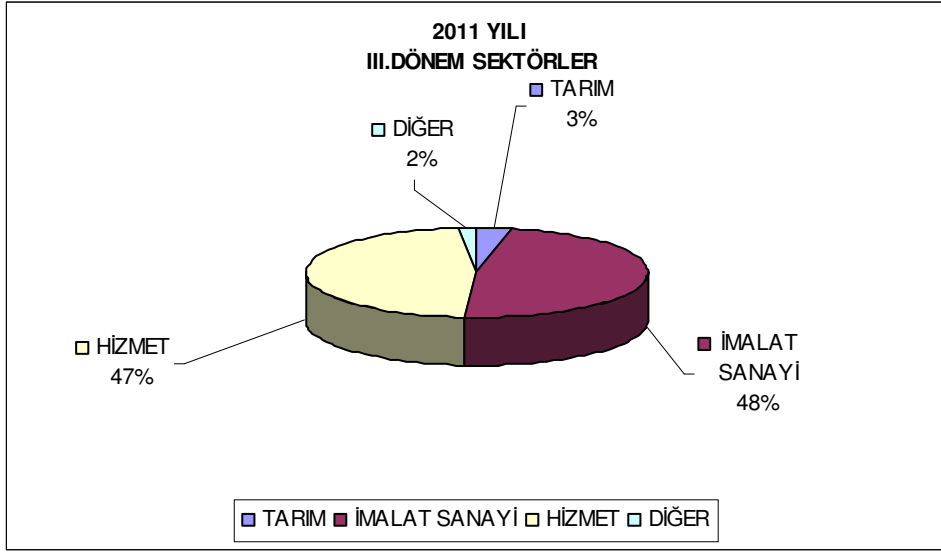
<b>En Çok Paya Sahip Mal Grupları :</b>	<b>2010/9 Aylık</b>	<b>2011/9 Aylık</b>
Makine ve Ekipman	% 27	% 26
İş ve İnşaat Makineleri	% 24	% 24
Gayrimenkul	% 11	% 14
Tekstil Makineleri	% 6	% 8
Elektronik ve Optik Cihazlar	% 5	% 5
Tıbbi Cihazlar	% 7	% 4
Kara Ulaşım Araçları	% 4	% 4
Büro Ekipmanları	% 4	% 4
Deniz Ulaşım Araçları	% 5	% 3



**FİNANSAL KİRALAMA İŞLEMLERİNİN MAL GRUPLARINA GÖRE DAĞILIMI**  
**9 AYLIK**



**FİDER ÜYESİ FİNANSAL KİRALAMA ŞİRKETLERİNİN  
FİNANSAL KİRALAMA İŞLEMLERİNİN SEKTÖRLERE GÖRE DAĞILIMI  
2011 YILI İİLDÖNEM**



**FİDER ÜYESİ FİNANSAL KİRALAMA ŞİRKETLERİNİN  
FİNANSAL KİRALAMA İŞLEMLERİNİN SEKTÖRLERE GÖRE DAĞILIMI  
2011 YILI 9 AYLIK**



2011 YILI  
9 AYLIK SEKTÖR VERİLERİ

