

FİNANSAL KİRALAMA İŞLEMLERİ
2012YILI III.DÖNEM VE
2011 YILI AYNI DÖNEMİN KARŞILAŞTIRILMASI

İŞLEM TUTARI:

- 2012 yılı III.Dönem İşlem Hacmi 1.375.769 bin USD olarak gerçekleşmiştir.
- 2012 Yılı III.Dönem İşlem Hacmi 2011 yılı III.Dönem İşlem Hacmine göre (1.161.657 bin USD) %18 olarak artmıştır.
- 2012 Yılı 9 Aylık İşlem Hacmi (3.970.320 bin USD) 2011 yılı 9 Aylık İşlem Hacmine göre (3.671.898 USD) % 8 olarak artmıştır.

SÖLEŞME ADEDİ:

- 2012 yılı III.Dönem sözleşme adedi 4.175 olup, 2011 yılı aynı dönemde sözleşme adedi 3.582 olup %17 olarak artmıştır.
- 2012 Yılı 9 Aylık sözleşme adedi 13.459 olup 2011 Yılı 9 Aylık sözleşme adedine göre (11.195) %20 olarak artmıştır.

İŞLEM TUTARLARI DÖNEMSEL KARŞILAŞTIRMASI

- **2011 Yılı III.Dönem ile 2012 Yılı III. Dönem ve 9 Aylık Karşılaştırması**

İşlem Hacmi	2011 III.Dönem	2011 9 Aylık	2012 III.Dönem	2012 9 Aylık
Bin TL	2.143.606	6.145.180	2.455.334	7.105.682
Bin USD	1.161.657	3.671.897	1.375.769	3.970.320
Bin Euro	852.091	2.611.492	1.063.606	3.075.252
Sözleşme Adedi	3.582	11.195	4.175	13.459

MAL GRUPLARI DAĞILIM YÜZDESİ

Mal Gruplarının 2011 Yılı III.Dönem, 2011Yılı 9 Aylık, 2012 Yılı III.Dönem ve 2012 Yılı 9 Aylık dağılım yüzdeleri aşağıda gösterilmektedir.

Makine ve Techizatı Teşkil Eden Gruplar: Makine ve Ekipmanlar, Tıbbi Cihazlar, Tekstil Makineleri, Turizm Ekipmanları, Elektronik ve Optik Cihazlar, Basın Yayın İle İlgili Donanımlar ile Diğer.

MAL GRUPLARI	2011 Yılı III.Dönem Dağılım %	2011 Yılı 9 Ay Dağılım %	2012 Yılı III.Dönem Dağılım %	2012 Yılı 9 Ay Dağılım %
Makine ve Techizat	75	73	75	79
Kara,Deniz,Hava Ulaşım Araçları	8	9	17	11
Büro Ekipmanları	4	4	2	3
Gayrimenkul	13	14	6	7

Seneler İtibariyle Mal Gruplarının Dağılım Yüzdesi:

MAL GRUPLARINA GÖRE DAĞILIM	2009 %	2010 %	2011 %	2012/9 Dönem %
Makine ve Techizat	67	75	75	79
Kara,Deniz,Hava Ulaşım Araçları	17	9	9	11
Büro Ekipmanları	4	5	4	3
Gayrimenkul	12	11	12	7

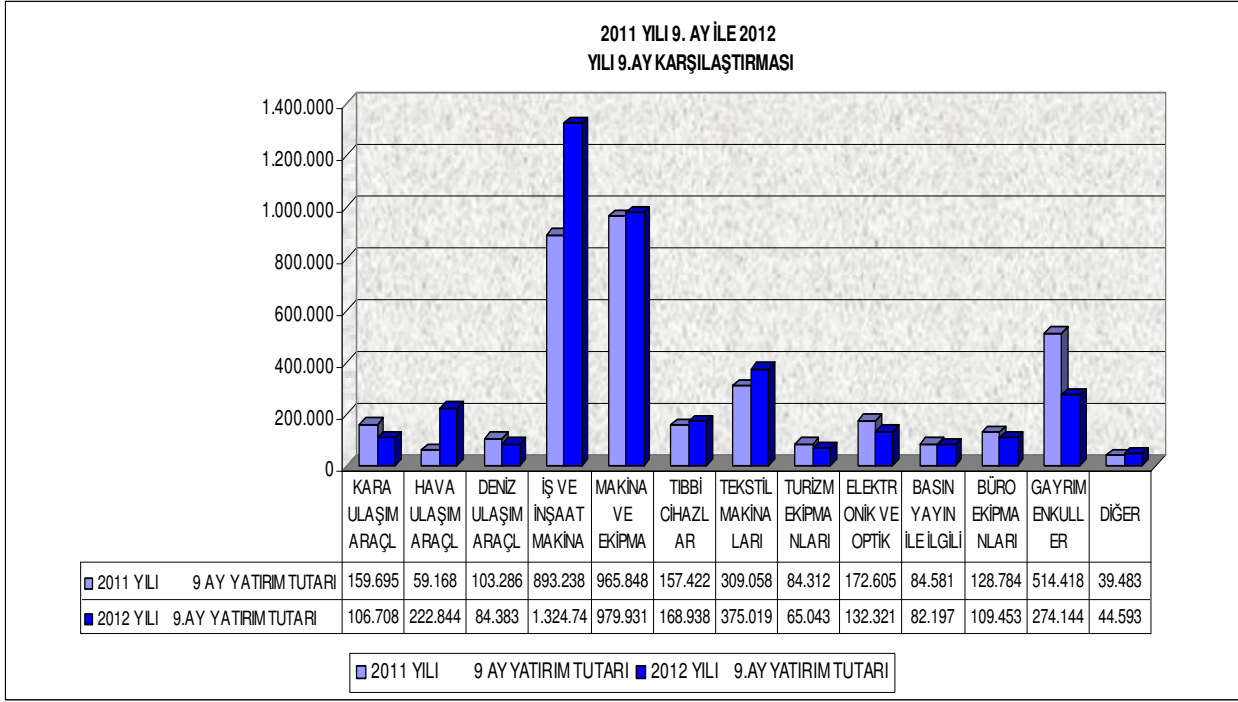
**2009 Yılı 12 Aylık, 2010 Yılı 12 Aylık, 2011 Yılı 12 Aylık ve
2012 Yılı I.Dönem, II.Dönem, III.Dönem ve 9 Aylık**

Bin USD.

MAL GRUPLARI BİN USD	2009 YILI 12 AYLIK	PA Y	2010 YILI 12 AYLIK	PA Y	2011 YILI 12 AYLIK	PAY	2012 YILI I.DÖNE M	PA Y	2012 YILI II.DÖNE M	PA Y	2012 YILI III.DÖ NEM	PA Y	2012 YILI 9 AYLIK	PA Y
KARA ULAŞIM ARAÇLARI	132.593	6%	128,101	4%	222.166	5%	37.853	3%	35.490	2%	33.365	2%	106.708	3%
HAVA ULAŞIM ARAÇLARI	165.708	8%	30,711	1%	84.147	2%	15.153	1%	56.165	4%	151.526	11%	222.844	6%
DENİZ ULAŞIM ARAÇLARI	72.573	3%	135,605	4%	115.312	2%	10.261	1%	25.182	2%	48.940	4%	84.383	2%
İŞ VE İNŞAAT MAKİNELERİ	385.453	18%	745,973	23%	1.153.794	24%	374.192	34%	566.586	38%	383.967	28%	1.324.746	33%
MAKİNE VE EKİPMAN	632.471	28%	898,070	28%	1.362.388	28%	276.392	25%	357.868	24%	345.671	25%	979.931	25%
TIBBİ CİHAZLAR	131.367	6%	199,679	6%	203.740	4%	63.672	6%	61.288	4%	43.979	3%	168.938	4%
TEKSTİL MAKİNELERİ	69.142	3%	194,587	6%	421.801	9%	97.608	9%	124.172	8%	153.239	11%	375.019	9%
TURİZM EKİPMANLARI	67.417	3%	70,604	2%	118.357	2%	16.689	2%	31.282	2%	17.072	1%	65.043	2%
ELEKTRONİK VE OPTİK CİHAZLAR	101.472	5%	141,717	4%	230.111	5%	38.762	4%	54.092	4%	39.467	3%	132.321	3%
BASIN YAYIN İLE İLGİLİ DONANIMLAR	49.242	2%	93,894	3%	139.245	3%	29.557	3%	24.910	2%	27.730	2%	82.197	2%
BÜRO EKİPMANLARI	81.294	4%	143,780	5%	197.425	4%	41.029	4%	38.693	2%	29.731	2%	109.453	3%
GAYRİMEN KULLER	264.493	8%	365,380	11%	596.945	12%	78.553	7%	106.304	7%	89.287	6%	274.144	7%
DİĞER	44.299	2%	34,582	1%	45.838	1%	12.748	1%	20.050	1%	11.794	1%	44.593	1%
GENEL TOPLAM	2.197.524	100%	3,182,683	100%	4.891.269	100%	1.092.470	100%	1.502.082	100%	1.375.768	100%	3.970.320	100%

MAL GRUPLARININ YILLAR İTİBARIYLA DÖNEMSEL DAĞILIMI

2011 YILI 9.AY İLE 2012 YILI 9 AY (BİN USD)



Mal Gruplarının 2011 III.Dönem ile 2012 III.Dönem Karşılaştırması

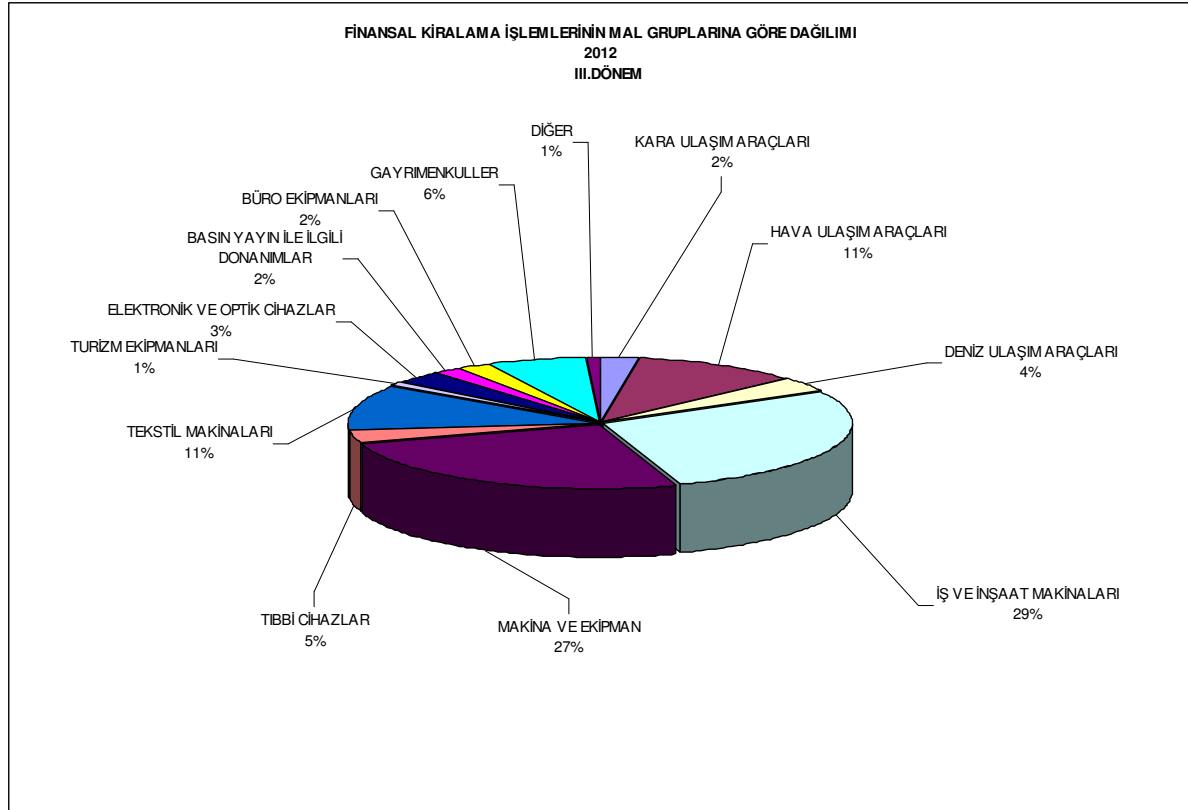
BİN USD			
MAL GRUPLARI	2011 YILI III.DÖNEM	2012 YILI III.DÖNEM	DEĞİŞİM %
KARA ULAŞIM ARAÇLARI	42.153	33.365	-21 %
HAVA ULAŞIM ARAÇLARI	6.739	151.526	2148 %
DENİZ ULAŞIM ARAÇLARI	40.441	48.940	21 %
İŞ VE İNŞAAT MAKİNELERİ	305.707	383.967	26 %
MAKİNE VE EKİPMAN	316.457	345.671	9 %
TIBBİ CİHAZLAR	53.608	43.979	-18 %
TEKSTİL MAKİNELERİ	98.353	153.239	56 %
TURİZM EKİPMANLARI	28.846	17.072	-41 %
ELEKTRONİK VE OPTİK CİHAZLAR	36.096	39.467	9 %
BASIN YAYIN İLE İLGİLİ DONANIMLAR	24.899	27.730	11 %
BÜRO EKİPMANLARI	47.516	29.731	-37 %
GAYRİMENKULLER	145.558	89.287	-39 %
DİĞER	15.284	11.794	-23 %
GENEL TOPLAM	1.161.657	1.375.768	18 %
SÖZLEŞME ADEDİ	3582	4175	17 %

**Mal Gruplarının
2011 Yılı 9 Aylık ile 2012 Yılı 9 Aylık Karşılaştırması**

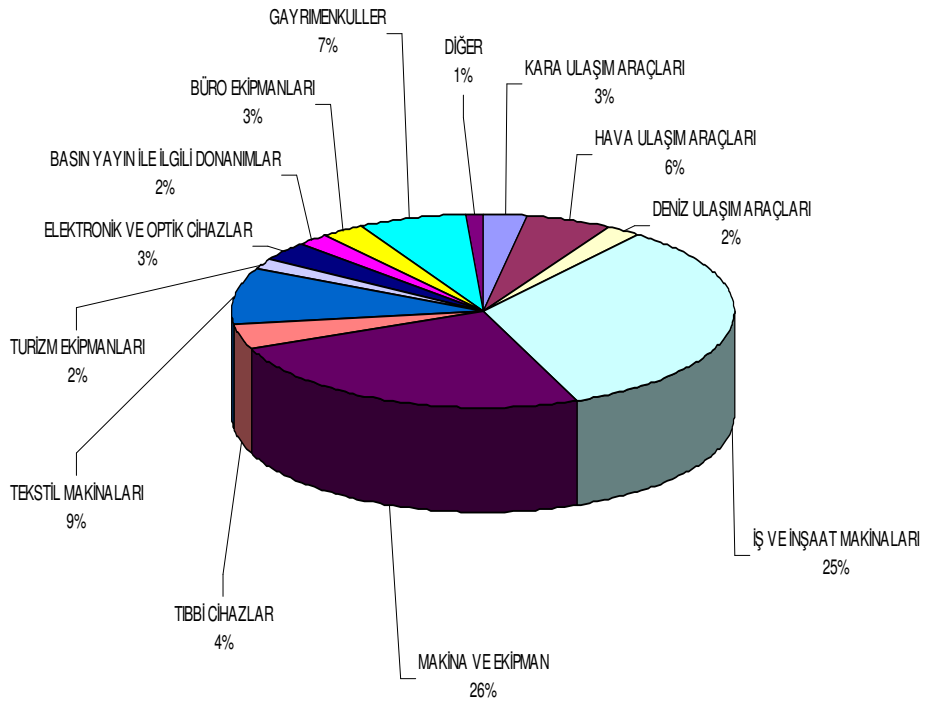
BİN USD			
MAL GRUPLARI	2011 YILI 9 Aylık	2012 YILI 9 Aylık	DEĞİŞİM %
KARA ULAŞIM ARAÇLARI	159.695	106.708	-33%
HAVA ULAŞIM ARAÇLARI	59.168	222.844	277%
DENİZ ULAŞIM ARAÇLARI	103.286	84.383	-18%
İŞ VE İNŞAAT MAKİNELERİ	893.238	1.324.746	48%
MAKİNE VE EKİPMAN	965.848	979.931	1%
TIBBİ CİHAZLAR	157.422	168.938	7%
TEKSTİL MAKİNELERİ	309.058	375.019	21%
TURİZM EKİPMANLARI	84.312	65.043	-23%
ELEKTRONİK VE OPTİK CİHAZLAR	172.605	132.321	-23%
BASIN YAYIN İLE İLGİLİ DONANIMLAR	84.581	82.197	-3%
BÜRO EKİPMANLARI	128.784	109.453	-15%
GAYRİMENKULLER	514.418	274.144	-47%
DİĞER	39.483	44.593	13%
GENEL TOPLAM	3.671.898	3.970.320	8%
SÖZLEŞME ADEDİ	11195	13459	20%

En Çok Paya Sahip Mal Grupları :	2011/III.Dönem	2012/III.Dönem
İş ve İnşaat Makineleri	% 26	%28
Makine ve Ekipman	% 27	%25
Tekstil Makineleri	% 8	%11
Hava Ulaşım Araçları	% 1	%11
Gayrimenkul	% 13	% 6
Deniz Ulaşım Araçları	% 3	% 4
Elektronik ve Optik Cihazlar	% 3	% 3
Tıbbi Cihazlar	% 5	% 3
Kara Ulaşım Araçları	% 4	% 2

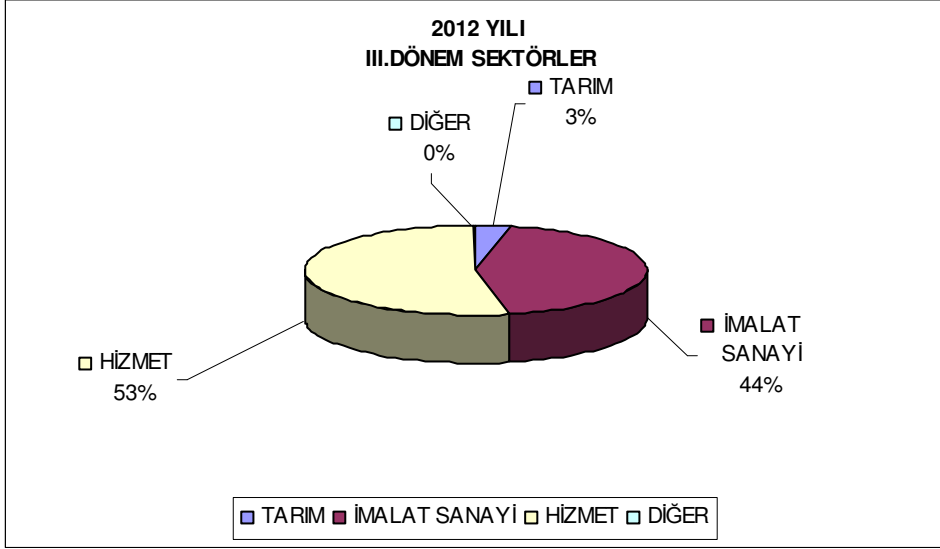
En Çok Paya Sahip Mal Grupları :	2011/9 Aylık	2012/9 Aylık
İş ve İnşaat Makineleri	% 24	%33
Makine ve Ekipman	% 26	%25
Tekstil Makineleri	% 8	% 9
Gayrimenkul	% 14	% 7
Hava Ulaşım Araçları	% 2	% 6
Tıbbi Cihazlar	% 4	% 4
Elektronik ve Optik Cihazlar	% 5	% 3
Kara Ulaşım Araçları	% 4	% 3
Büro Ekipmanları	% 4	% 3



FINANSAL KİRALAMA İŞLEMLERİNİN MAL GRUPLARINA GÖRE DAĞILIMI
9 AYLIK



**FİDER ÜYESİ FİNANSAL KİRALAMA ŞİRKETLERİNİN
FİNANSAL KİRALAMA İŞLEMLERİNİN SEKTÖRLERE GÖRE DAĞILIMI
2012 YILI III.DÖNEM**



**FİDER ÜYESİ FİNANSAL KİRALAMA ŞİRKETLERİNİN
FİNANSAL KİRALAMA İŞLEMLERİNİN SEKTÖRLERE GÖRE DAĞILIMI
2012 YILI 9 AYLIK**

