

FİNANSAL KRALAMA İLEMLERİ
2013 YILI I.DÖNEM VE
2012 YILI AYNI DÖNEM N KAR İLA TIRILMASI

İLEM TUTARI:

- 2013 y,l, I.Dönem İlem Hacmi 1.387.601 bin USD olarak gerçekleşmiştir.
- 2013 Y,l, I.Dönem İlem Hacmi 2012 y,l, I.Dönem İlem Hacmine göre (1.092.463 bin USD) %27 olarak artmıştır, t,r.
- 2013 Y,l, I.Dönem İlem Hacmi (1.387.601 bin USD) 2012 y,l, IV.Dönem İlem Hacmine göre (1.389.3170 USD) % 0 olarak artmıştır, t,r.

SÖZLEŞME ADEDİ :

- 2013 y,l, I.Dönem sözleşme adedi 4.615 olup, 2012 y,l, aynı dönemde sözleşme adedi 4.033 olup %14 olarak artmıştır, t,r.
- 2013 Y,l, I.Dönem Sözleşme adedi 4.615 olup 2012 Y,l, IV.Dönem sözleşme adedine göre (4.328) %7 olarak artmıştır, t,r.

İLEM TUTARLARI DÖNEMSEL KAR İLA TIRILMASI

- 2013 Y,l, I.Dönem ile 2012 Y,l, I.Dönem, IV. Dönem ve 12 Aylık Kar İla Tırılması,

İlem Hacmi	2012 I.Dönem	2012 IV.Dönem	2012 12 Aylık	2013 I.Dönem
Bin TL	1.936.831	2.476.595	9.582.310	2.509.756
Bin USD	1.092.465	1.389.316	5.359.653	1.387.602
Sözleşme Adedi	4.033	4328	17.787	4.615

MAL GRUPLARI DA İLİM YÜZDESİ

Mal Gruplar,n,n 2011 Y,I, IV.Dönem, 2011Y,I, 12 Ayl,k, 2012 Y,I, IV.Dönem ve 2012 Y,I, 12 Ayl,k da ,I,m yüzdeleri a a ,da gösterilmektedir.

MAL GRUPLARI	2012 Yılı I.Dönem Da ilim %	2012 Yılı IV.Dönem Da ilim %	2012 Yılı 12 Aylık Da ilim %	2013 Yılı I.Dönem Da ilim %
ve n aat Makineleri	31	29	31	34
Di er Makine ve Ekipman	20	20	20	18
Gayrimenkul	7	8	7	17
Tekstil Makineleri	9	10	10	8
Metal İleme Makineleri	9	8	8	6
Sa ğlık Sektörü ve Estetik Ekipmanları	6	5	4	4
Tarım ve Hayvancılık	2	1	2	3
Karayolu Ta itları	3	2	2	2
Bilgi İlem ve Büro Sistemleri	3	3	3	2
Matbaacılık ve Ka it İleme	3	2	2	2
Gemiler ve Suda Yüzen Ta it ve Araçlar	1	1	2	1
Elektronik ve Optik Cihazlar	2	2	2	1
Plastik İleme Makineleri	2	2	2	1
Turizm Ekipmanları	1	2	1	1
Havayolu Ula im Araçları	1	4	5	0
Demiryolu Ula im Araçları	0	1	0	0

Seneler itibariyle Mal Gruplar,n,n Da ,I,m Yüzdesi:

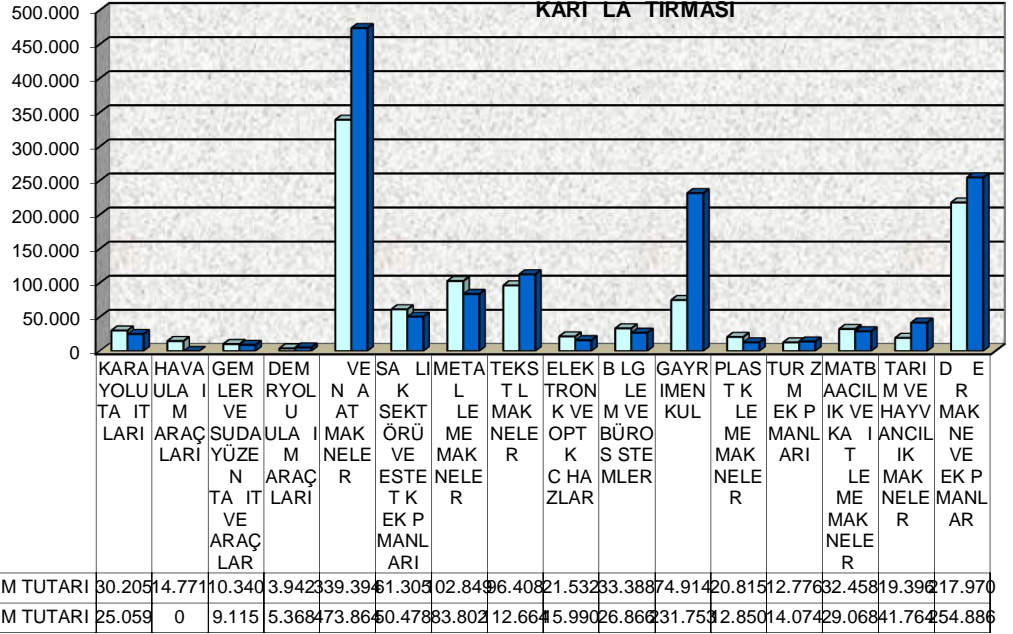
MAL GRUPLARI	2010 Da ilim %	2011 Da ilim %	2012 Da ilim %	2013 I.Dönem Da ilim %
ve n aat Makineleri	23	24	31	34
Di er Makine ve Ekipman	11	16	20	18
Gayrimenkul	13	4	7	17
Tekstil Makineleri	6	9	10	8
Metal İleme Makineleri	16	10	8	6
Sa ğlık Sektörü ve Estetik Ekipmanları	6	13	4	4
Tarım ve Hayvancılık	0	0	2	3
Karayolu Ta itları	5	5	2	2
Bilgi İlem ve Büro Sistemleri	4	3	3	2
Matbaacılık ve Ka it İleme	3	2	2	2
Plastik İleme Makineleri	1	1	2	1
Elektronik ve Optik Cihazlar	4	3	2	1
Gemiler ve Suda Yüzen Ta it ve Araçlar	4	2	2	1
Turizm Ekipmanları	2	3	1	1
Demiryolu Ula im Araçları	1	0	0	0
Havayolu Ula im Araçları	2	3	5	0

**2010 Y,I, 12 Ayl,k, 2011 Y,I, 12 Ayl,k, 2012 Y,I, 12 Ayl,k,2012 IV.Dönem
ve 2013 Y,I, I.Dönem**

B N USD										
MAL GRUPLARI	2010 YILI 12 AYLIK	PAY	2011 YILI 12 AYLIK	PAY	2012 YILI 12 AYLIK	PAY	2012 YILI IV.DÖNEM	PAY	2013 YILI I.DÖNEM	PAY
KARAYOLU TA ITLARI	110.138	0,05	245.314	0,05	116.903	0,02	21.828	0,02	25.059	0,02
HAVA ULA IM ARAÇLARI	48.121	0,02	130.444	0,03	279.978	0,05	56.994	0,04	0	0,00
GEM LER VE SUDA YÜZEN TA I T VE ARAÇLAR	101.278	0,04	115.312	0,02	93.947	0,02	9.467	0,01	9.115	0,01
DEM RYOLU ULA IM ARAÇLARI	12.496	0,01	23.149	0,00	13.184	0,00	9.021	0,01	5.368	0,00
VE N AAT MAK NELER	569.421	0,23	1.153.794	0,24	1.659.376	0,31	406.341	0,29	473.864	0,34
SA LIK SEKTÖRÜ VE ESTET K EK PMANLARI	152.365	0,06	203.740	0,04	233.365	0,04	71.762	0,05	50.478	0,04
METAL LEME MAK NELER	388.370	0,16	791.024	0,16	404.529	0,08	109.483	0,08	83.802	0,06
TEKST L MAK NELER	148.788	0,06	421.801	0,09	510.082	0,10	138.081	0,10	112.664	0,08
ELEKTRON K VE OPT K C HAZLAR	101.021	0,04	135.748	0,03	92.612	0,02	31.264	0,02	15.990	0,01
B LG LEM VE BÜRO S STEMLER	88.268	0,04	163.249	0,03	132.027	0,03	46.118	0,03	26.866	0,02
GAYRIMENKUL	303.175	0,13	642.784	0,13	383.666	0,07	110.505	0,08	231.753	0,17
PLAST K LEME MAK NELER	24.992	0,01	46.297	0,01	82.660	0,02	25.961	0,02	12.850	0,01
TUR ZM EK PLANLARI	38.491	0,02	85.014	0,02	68.001	0,01	22.138	0,02	14.074	0,01
MATBAACILIK VE KA I T LEME MAK NELER	71.847	0,03	139.245	0,03	119.334	0,02	28.308	0,02	29.068	0,02
TARIM VE HAYVANCILIK MAK NELER	0	0,00	0	0,00	105.618	0,02	20.481	0,01	41.764	0,03
D ER MAK NE VE EK PMANLAR	265.635	0,11	594.355	0,12	1.058.370	0,20	281.566	0,20	254.886	0,18
DÖNEM Ç NDE AKT FLE EN YATIRIM TUTARI	2.424.406	1,00	4.891.270	1,00	5.359.653	1,00	1.389.318	1,00	1.387.601	1,00
SÖZLE ME ADED	10.177		14.648		17.787		4328		4615	

**MAL GRUPLARININ DA İLİMİ KAR İLA TIRILMASI
2012 YILI İ.DÖNEM İLE 2013 YILI İ.DÖNEM (B N USD)**

**F NANSAL K RALAMA İLEMLERİNİN MAL GRUPLARINA GÖRE DA İLİMİ
2012 YILI İ.DÖNEM İLE 2013 YILI İ.DÖNEM
KAR İLA TIRILMASI**



Mal Grupları, n, n
2012 I. Dönem ile 2013 I. Dönem Karşılaştırması,

B N USD			
MAL GRUPLARI	2012 YILI İL DÖNEM	2013 YILI İL DÖNEM	DEĞİŞİM %
KARAYOLU TAŞITLARI	30.205	25.059	-17%
HAVA ULAŞIM ARAÇLARI	14.771	0	-100%
GEMLER VE SUDA YÜZEN TAŞIT VE ARAÇLAR	10.340	9.115	-12%
DEMİRYOLU ULAŞIM ARAÇLARI	3.942	5.368	36%
VEHİKÜL MÜHÜR NELER	339.394	473.864	40%
SAĞLIK SEKTÖRÜ VE ESTETİK EKİPMANLARI	61.305	50.478	-18%
METAL İŞLEME MÜHÜR NELER	102.849	83.802	-19%
TEKSTİL MÜHÜR NELER	96.408	112.664	17%
ELEKTRONİK VE OPTİK CİHAZLAR	21.532	15.990	-26%
BİLGİ İŞLEM VE BÜRO SİSTEMLER	33.388	26.866	-20%
GAYRİMENKUL	74.914	231.753	209%
PLASTİK İŞLEME MÜHÜR NELER	20.815	12.850	-38%
TURİZM EKİPMANLARI	12.776	14.074	10%
MATBAACILIK VE KAPATILMIŞ İŞLEME MÜHÜR NELER	32.458	29.068	-10%
TARIM VE HAYVANCILIK MÜHÜR NELER	19.396	41.764	115%
DİĞER MÜHÜR NE VE EKİPMANLAR	217.970	254.886	17%
DÖNEM İÇİNDE AKTİFLENEN YATIRIM TUTARI	1.092.463	1.387.601	27%
SÖZLEME ADI	4033	4615	14%

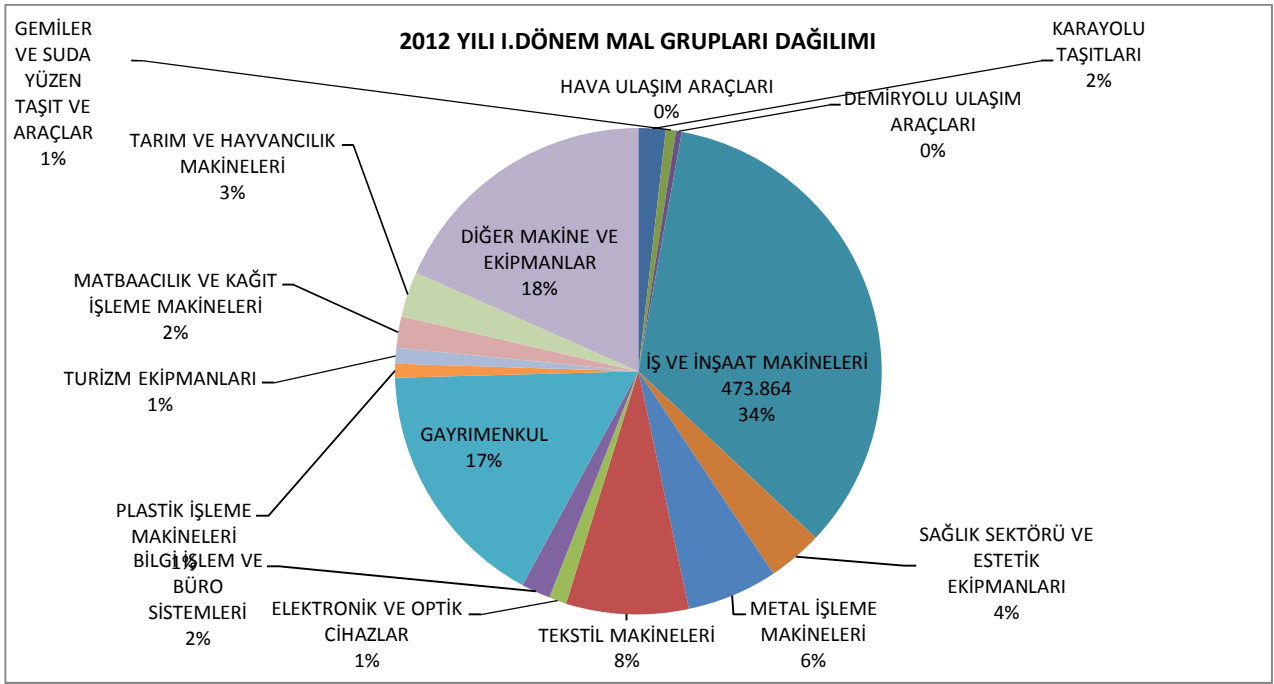
Mal Grupları, n, n
2012 Yılı, IV. Dönem ile 2013 Yılı, I. Dönem Karşılaştırması,

B N USD			
MAL GRUPLARI	2012 YILI IV.DÖNEM	2013 YILI I.DÖNEM	DEĞİŞİM %
KARAYOLU TAŞITLARI	21.828	25.059	15%
HAVA ULAŞIM ARAÇLARI	56.994	0	-100%
GEMLER VE SUDA YÜZEN TAŞIT VE ARAÇLAR	9.467	9.115	-4%
DEMİRYOLU ULAŞIM ARAÇLARI	9.021	5.368	-40%
VEHİKLELER VE EKİPMANLARI	406.341	473.864	17%
SAĞLIK SEKTÖRÜ VE ESTETİK EKİPMANLARI	71.762	50.478	-30%
METAL İZLEME MAKİNELERİ	109.483	83.802	-23%
TEKSTİL MAKİNELERİ	138.081	112.664	-18%
ELEKTRONİK VE OPTİK CİHAZLAR	31.264	15.990	-49%
BİLGİ İZLEME VE BÜRO EKİPMANLARI	46.118	26.866	-42%
GAYRİMENKUL	110.505	231.753	110%
PLASTİK İZLEME MAKİNELERİ	25.961	12.850	-51%
TURİZMEK PLANLARI	22.138	14.074	-36%
MATBAACILIK VE KAPAK İZLEME MAKİNELERİ	28.308	29.068	3%
TARIM VE HAYVANCILIK MAKİNELERİ	20.481	41.764	104%
DİĞER MAKİNE VE EKİPMANLAR	281.566	254.886	-9%
DÖNEM İÇİNDE AKTİFLENEN YATIRIM TUTARI	1.389.318	1.387.601	0%
SÖZLEME ADEDİ	4328	4615	7%

En Çok paya Sahip Mal Gruplar,	2012/I.Dönem	2013/I.Dönem
ve n aat Makineleri	%31	%34
Di er Makine ve Ekipman	%20	%18
Gayrimenkul	%7	%17
Tekstil Makineleri	%9	%8
Metal leme Makineleri	%9	%6
Sa lık Sektörü ve Estetik Ekipmanlar,	%6	%4
Tar,m ve Hayvanc,lık Makineleri	%2	%3

En Çok paya Sahip Mal Gruplar,	2012Y,I, IV.Dönem	2013 Y,I, I.Dönem
ve n aat Makineleri	%29	%34
Di er Makine ve Ekipman	%20	%18
Gayrimenkul	%8	%17
Tekstil Makineleri	%10	%8
Metal leme Makineleri	%8	%6
Sa lık Sektörü ve Estetik Ekipmanlar,	%5	%4
Tar,m ve Hayvanc,lık Makineleri	%1	%3

**FİDER ÜYESİ FİNANSAL KRALAMA ŞİRKETLERİNİN
FİNANSAL KRALAMA İŞLEMLERİNİN MAL GRUPLARINA GÖRE DAĞILIMI
2013 YILI I.DÖNEM**



FİDER ÜYESİ FİNANSAL KRALAMA ŞİRKETLERİNİN
FİNANSAL KRALAMA İŞLEMLERİNİN SEKTÖRLERE GÖRE DAĞILIMI
2013 YILI İL DÖNEMİ

